

Défi confinement : Challenge œuvre d'arts

Nous proposons un challenge à tous les confinés de l'IME
(parents, élèves, tous les professionnels, administrateurs....) :

Reproduire des œuvres d'art chez
soi avec les moyens du bord !

(Accessoires, vêtements, objets divers... que vous avez chez vous)

Voici quelques exemples...



L'idée est que les productions de chacun soient exposées dans le parc de l'IME à l'occasion de ses 50 ans !

(Attention donc : si vous apparaissez vous ou des membres de votre famille, vous acceptez alors d'être exposés publiquement)

Tous les membres de l'IME sont ainsi conviés à y participer :
nous sommes unis pendant et après le confinement !

Alors faisons pleuvoir l'art sur le parc !

*NB : Les créations les plus simples, sont souvent les plus originales et les plus décalées !
Pas besoin d'être un génie, seules la créativité et l'initiative comptent !*

Faites parvenir vos productions à l'adresse mail :

production.gpeajh@gmail.com, avant le 25 mai 2020.

➔ Merci d'indiquer : votre prénom, votre nom de famille, le nom et l'auteur de l'œuvre parodiée.

Vous pouvez choisir de reproduire un des modèles fournis, vous pouvez également choisir votre œuvre libre de droit sur les sites suivants :

<https://www.metmuseum.org/art/collection>

<http://www.parismusees.paris.fr/fr/actualite/open-content-plus-de-150-000-oeuvres-des-collections-des-musees-de-la-ville-de-paris-en>

**ATTENTION : LES SCENES A CARACTERE
RELIGIEUX ET LES NUS NE SONT PAS
ACCEPTABLES !!!**



D'autres exemples...



Pour trouver de
l'inspiration nous
vous proposons
quelques
œuvres ...



Portrait de Maria Frederike van Reede-Athlone à sept ans, 1755–1756, Jean-Étienne Liotard. Le Musée J. Paul Getty.



Molly Wales Fobes

Rufus Hathaway, 1790



Portrait of Joseph Roulin , 1888, Vincent van Gogh. Le Musée J. Paul Getty.



The Palace of Westminster

André Derain, 1906–1907



Sortir de

Roy Lichtenstein, 1978



Stag Beetle , 1505, Albrecht Dürer. Le Musée J. Paul Getty.

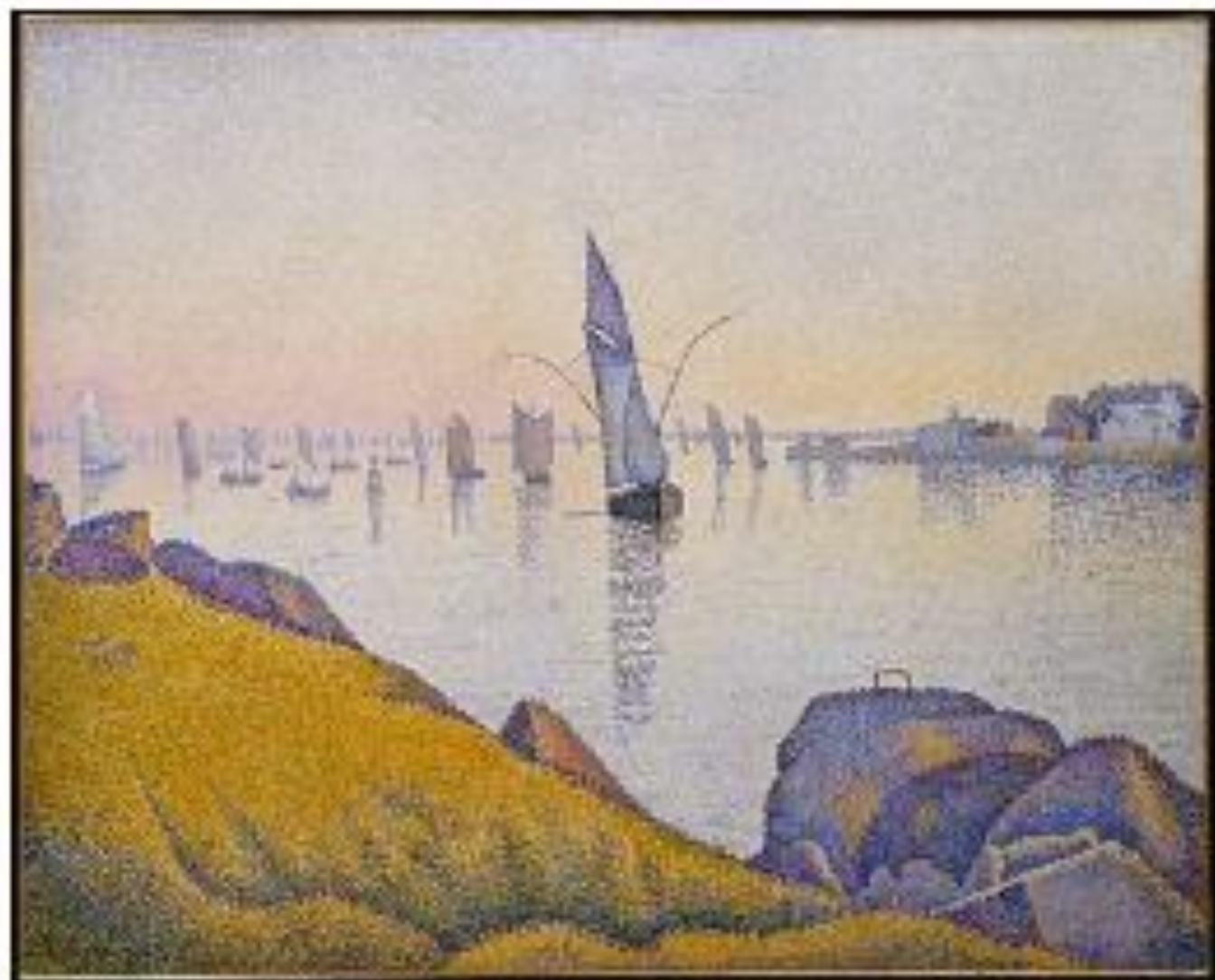


**Vue depuis le mont Holyoke,
Northampton, Massachusetts, ...**

Thomas Cole, 1836



mill sala
22 Jan
1909



**Soirée calme, Concarneau, Opus
220 (Allegro Maestoso)**

Paul Signac, 1891

Nonne hic est, qui Letri seipsum a Latinis sergice Inclinauit
 Vt inter liquidum humanis gressibus solidum preberet obsequium:
 Et quid est, quod ipse sibi sic maris denegat seruitutem, ut breuis
 Similacis Transitum sub merce de Nautica transfretaret. Ascen
 dit inquit in nauiculam, et transfretauit, et quid mirum, statim
 Christus venit suscipere Infirmiuitates nostras, et sua nobis, confec
 te remedia, sanitatis: Quid medicus, qui Non infert sanitatem.



Insecte imaginaire, tulipe, araignée et poire commune, 1561–1562;
 l'illumination a ajouté 1591–1596, Joris Hoefnagel et Georg Bocskay. The J.
 Paul Getty Museum, Ms. 20, fol. 25.



**Comtesse de la Châtre (Marie
Charlotte Louise Perrette Aglaé ...**

Elisabeth Louise Vigée Le Brun,

1789



Portrait d'un hallebardier (Francesco Guardi?) , 1529-1530, Pontormo (Jacopo Carucci). Le Musée J. Paul Getty.



Masque de danse

Yup'ik, début du 20e siècle



Rome moderne - Campo Vaccino , 1839, Joseph Mallord William Turner. Le Musée J. Paul Getty.



Joueur, Côte d'Azur

Modèle Lisette, 1937



Nature morte aux pommes , 1893–1894, Paul Cézanne. Le Musée J. Paul Getty.

plastique

plastique

plastique

plastique

PARIS-NEW-YORK

PRINTEMPS 1958

3

Plastique



Au bord de la mer

William Merritt Chase, ca. 1892



Iris , 1889, Vincent van Gogh. Le Musée J. Paul Getty.



[Disposition des spécimens] , vers 1842, Hippolyte Bayard. Le Musée J. Paul Getty.



Le gobelet du Titan

Thomas Cole, 1833



Robert Delaunay, (1885-1941), *Rythme n°2*, décoration pour le Salon des Tuileries, 1938, peinture à l'huile, Musée d'Art moderne de la Ville de Paris



Jeune marin II

Henri Matisse, 1906



Appel

Otto Steinert, 1950



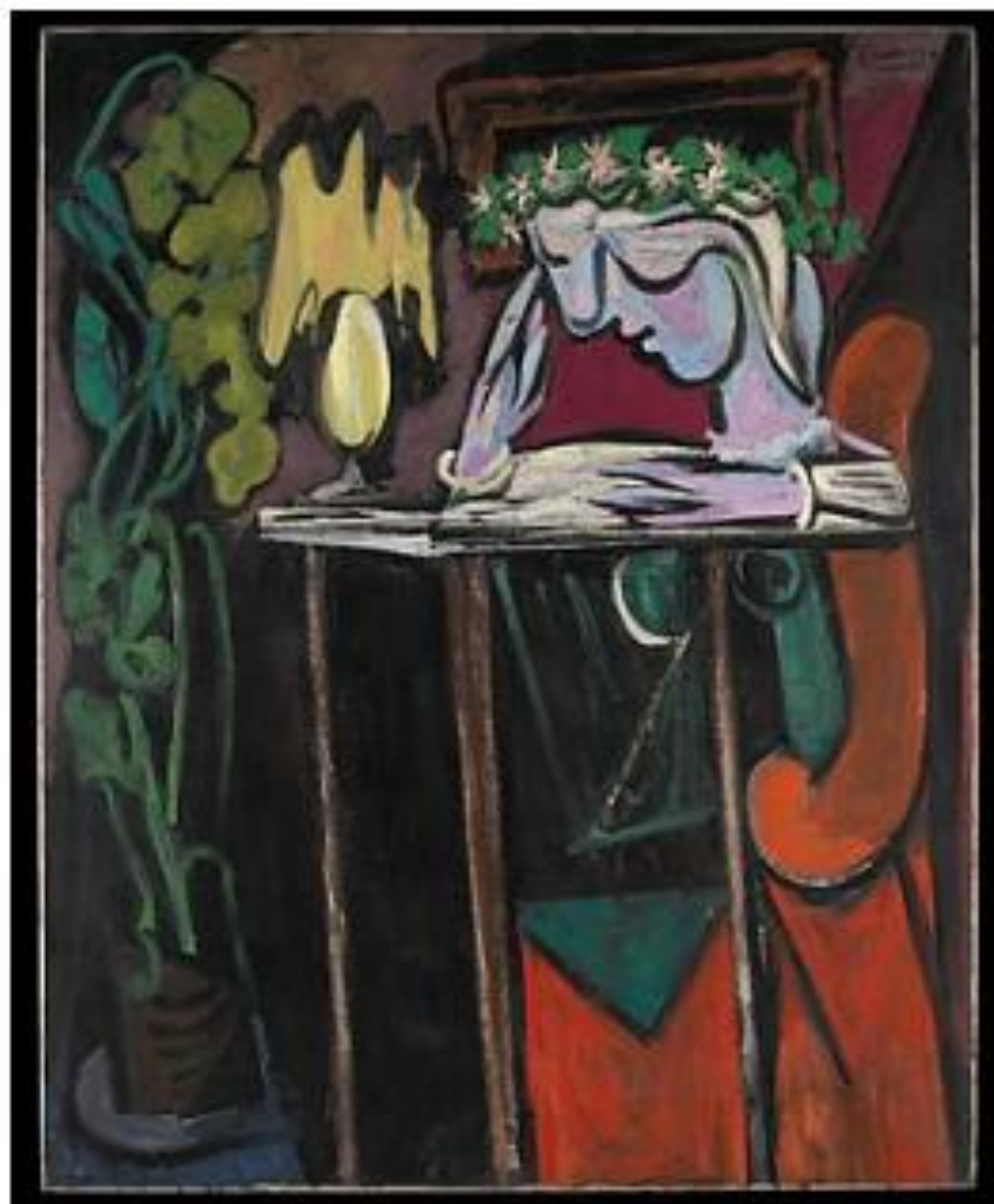
Two Young Girls at the Piano

Auguste Renoir, 1892



Susan Walker Morse (la muse)

Américain, ca. 1836-1837



Lire à une table

Pablo Picasso, 1934



Sir John FW Herschel , 1867, Julia Margaret Cameron. Le Musée J. Paul Getty.



Gala Éluard

Max Ernst, 1924



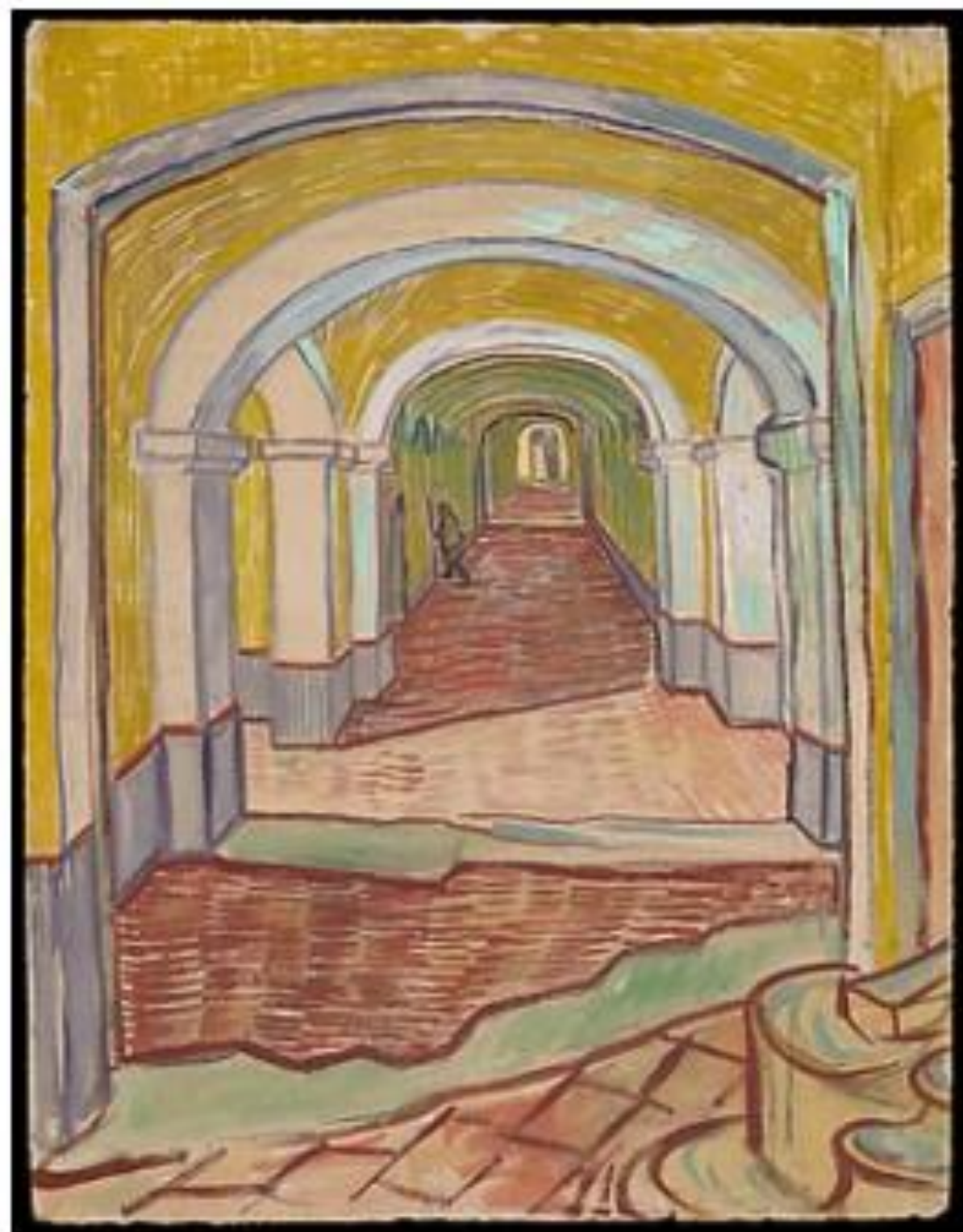
May Picture

Paul Klee, 1925



**Still Life with Apples and a Pot of
Primroses**

Paul Cézanne, ca. 1890



Couloir dans l'asile

Vincent van Gogh, septembre 1889



Le repas de l'après-midi (La Merienda)

Luis Meléndez, ca. 1772



Americana

Charles Sheeler, 1931



**Manuel Osorio Manrique de
Zuñiga (1784-1792)**

Goya (Francisco de Goya y
Lucientes), 1787-88



Une femme avec un chien

Jean Honoré Fragonard, ca. 1769



Fishing Boats, Key West

Winslow Homer, 1903



The Spanish Singer

Edouard Manet, 1860



Dutch Interior (III)

Joan Miró, 1928



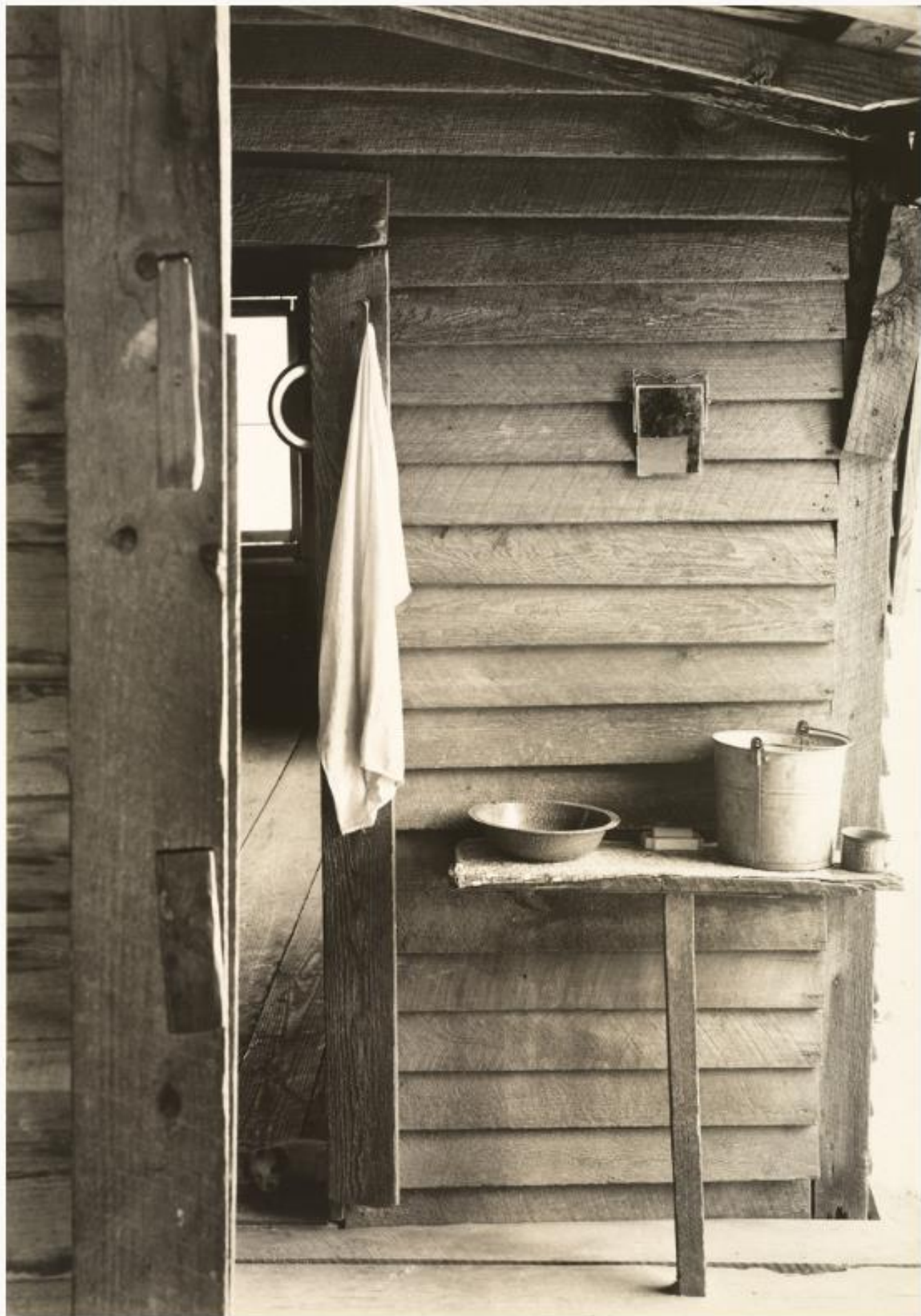
By the Seashore

Auguste Renoir, 1883



Alpha-Pi

Morris Louis, 1960



Toilettes dans le Dog Run de la maison Burroughs, comté de Hale, Alabama , 1936, Walker Evans. Le Musée J. Paul Getty.



**Icarus, plate VIII from the
illustrated book, "Jazz"**

Henri Matisse, 1947



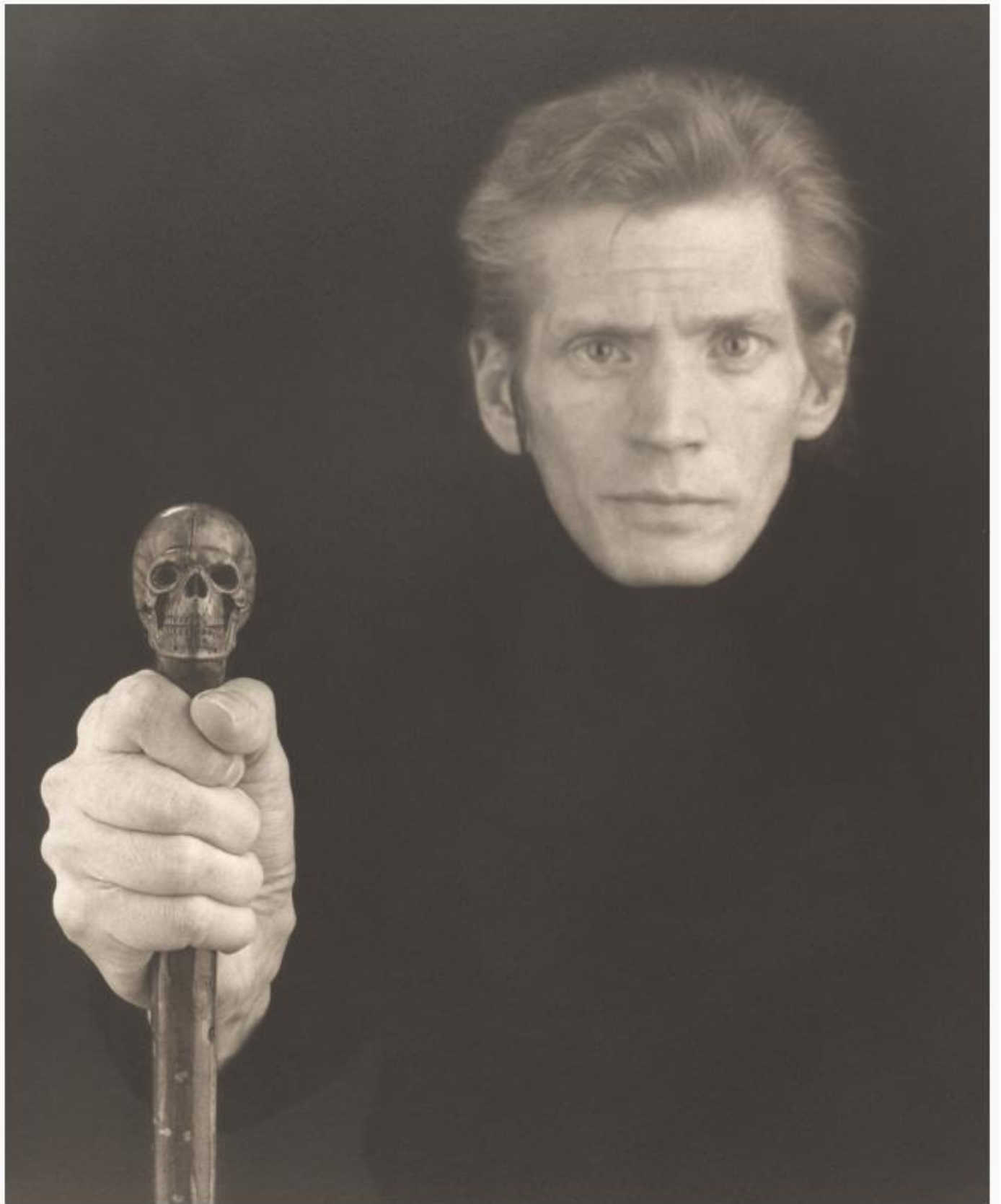
Lady at the Tea Table

Mary Cassatt, 1883–85

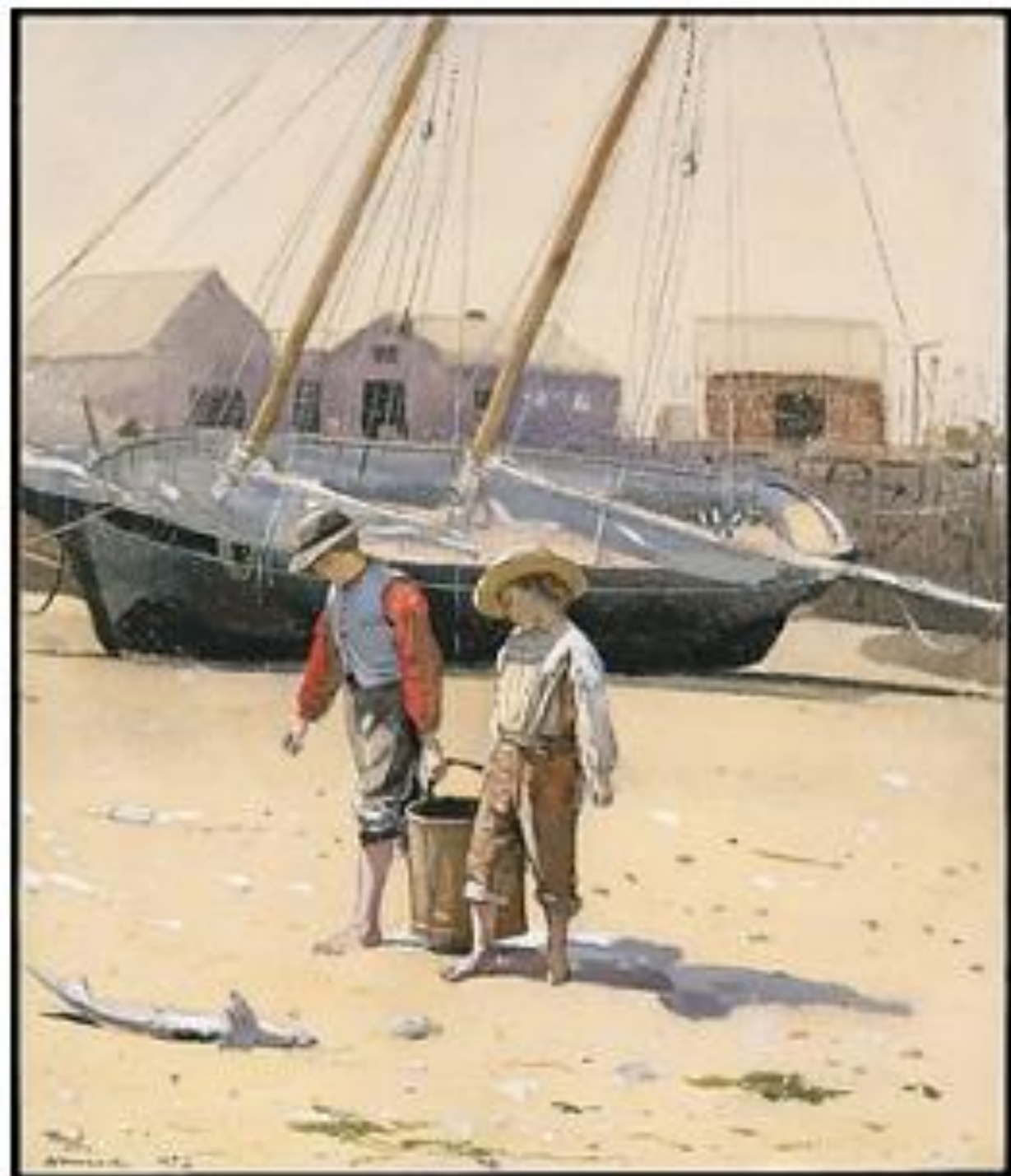


Aozameta dōteikyō : Shigashū

Hideo Saitō, 1926



Autoportrait, 1988, Robert Mapplethorpe. Acquis conjointement par le J. Paul Getty Trust et le Los Angeles County Museum of Art; don partiel de la Fondation Robert Mapplethorpe; achat partiel avec des fonds fournis par le J. Paul Getty Trust et la Fondation David Geffen.
© Fondation Robert Mapplethorpe.



A Basket of Clams

Winslow Homer, 1873



Potato

Joan Miró, 1928



Landscape with Stars

Henri-Edmond Cross (Henri-Edmond Delacroix), ca. 1905–1908



**Young Woman with a Water
Pitcher**

Johannes Vermeer, ca. 1662



Margaret of Austria

Jean Hey (called Master of
Moulins), ca. 1490

A

VOTRE

TALENT

!!!